

Felicidades por su compra del Corsair Link™ Kit.

Corsair Link reemplaza los controles manuales de los ventiladores y las luces con una elegante interfaz de usuario de software; al mismo tiempo proporciona más controles avanzados y opciones de expansión que los parámetros de configuración de BIOS del motherboard. Todo está disponible en su pantalla con una interfaz de software que es avanzada, intuitiva y divertida.

Esta guía le ayudará a instalar su Corsair Link Kit. Abarca la instalación tanto del kit de enfriamiento Corsair Link como del kit de iluminación y enfriamiento Corsair Link.

Contenido del paquete

El Corsair Link Cooling Kit incluye:

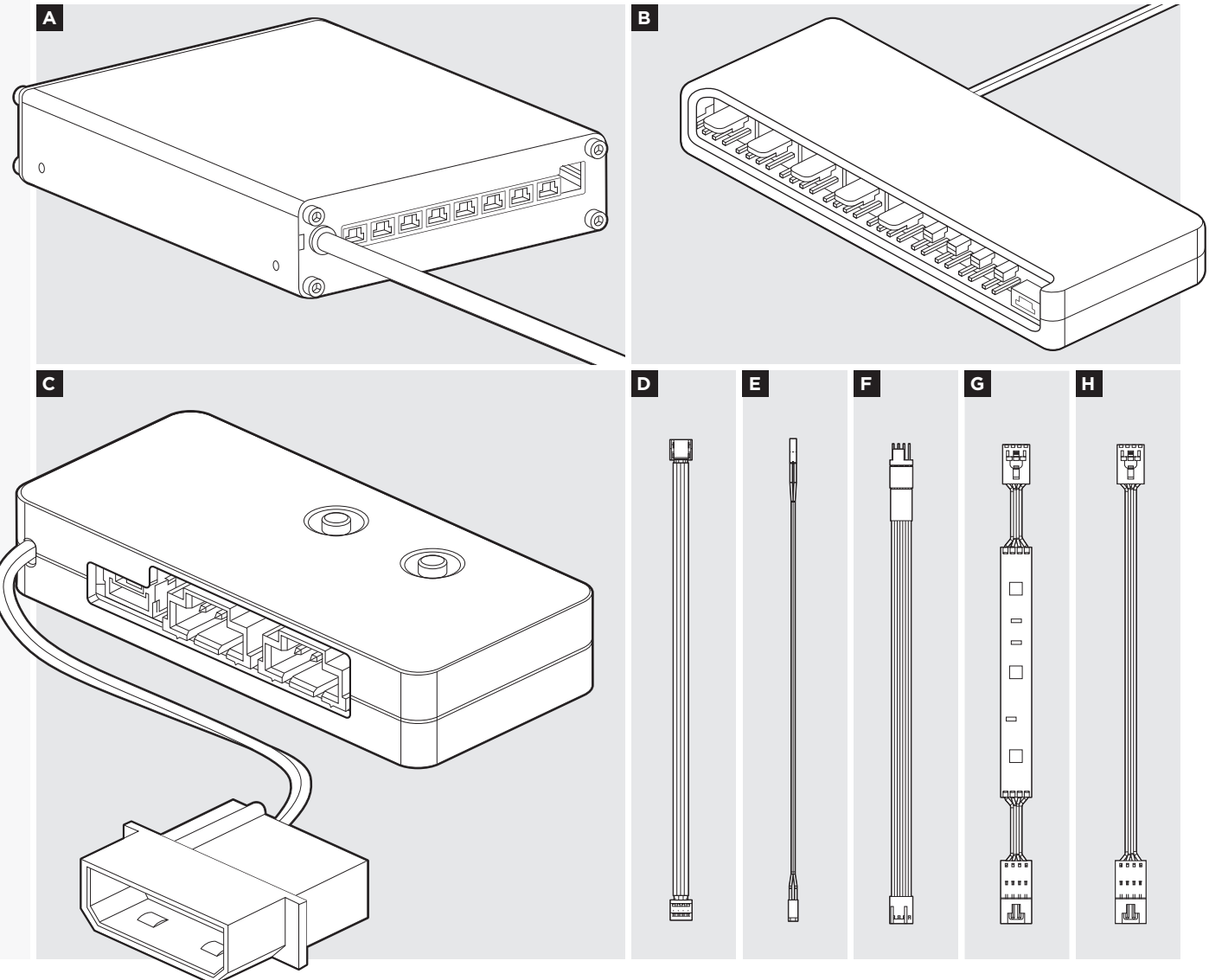
- A** Corsair Link Commander con tornillos de montaje
- B** Corsair Link Cooling Node con tira adhesiva de doble lado
- D** Cables digitales (3)
- E** Sensores térmicos (3)
- F** Extensiones para ventiladores (5)

El Corsair Link Cooling y Lighting Kit incluye todo lo anterior, además de:

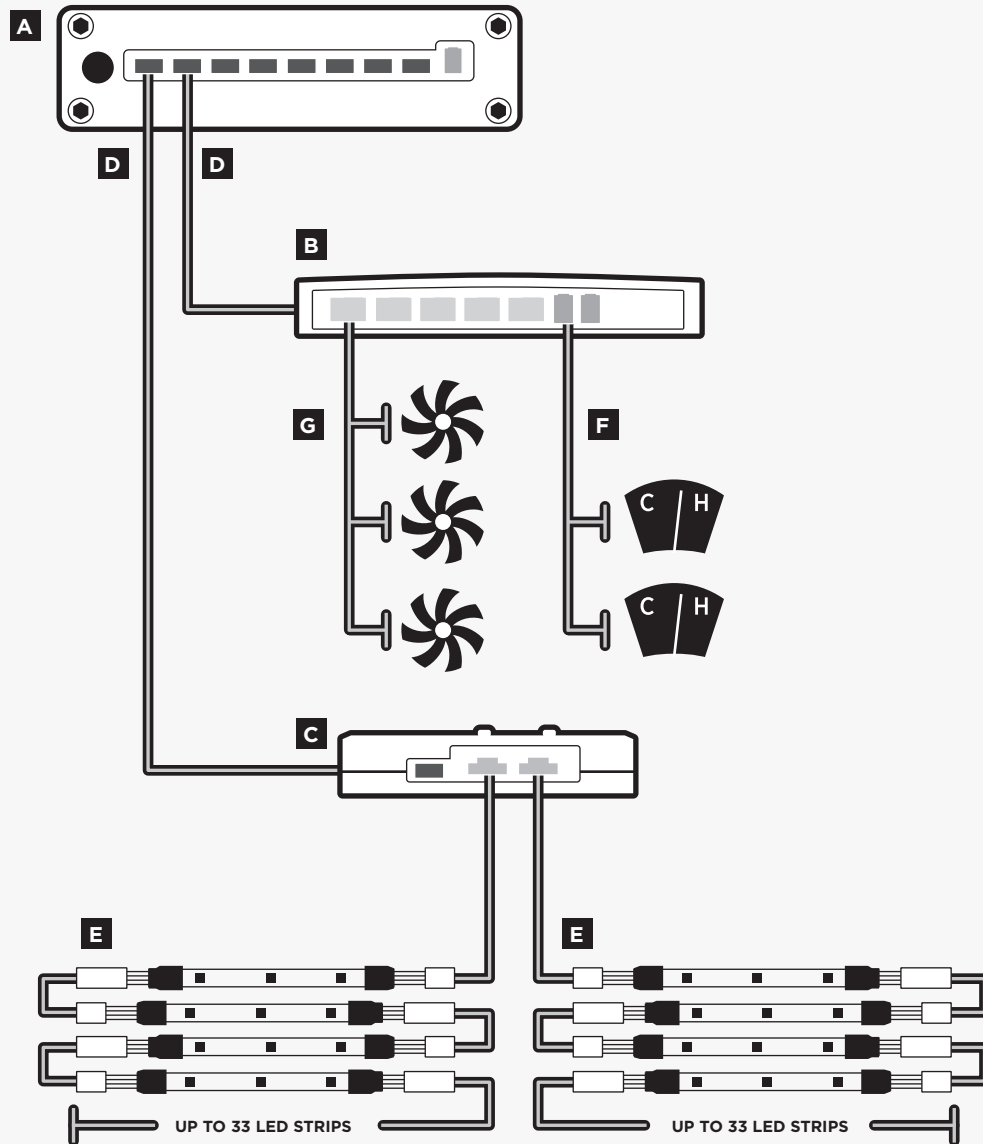
- C** Corsair Link Lighting Node con tira adhesiva de doble lado
- G** Tiras de LEDs RGB con bandas adhesivas(3)
- H** Extensiones de las tiras de LEDs RGB (3)
- D** Cable digital (1)

Antes de proceder con la instalación, recomendamos leer esta guía en su totalidad. Antes de comenzar, apague su PC y desconecte el cable de energía de la toma de corriente.

Guía de instalación del hardware de Corsair Link™



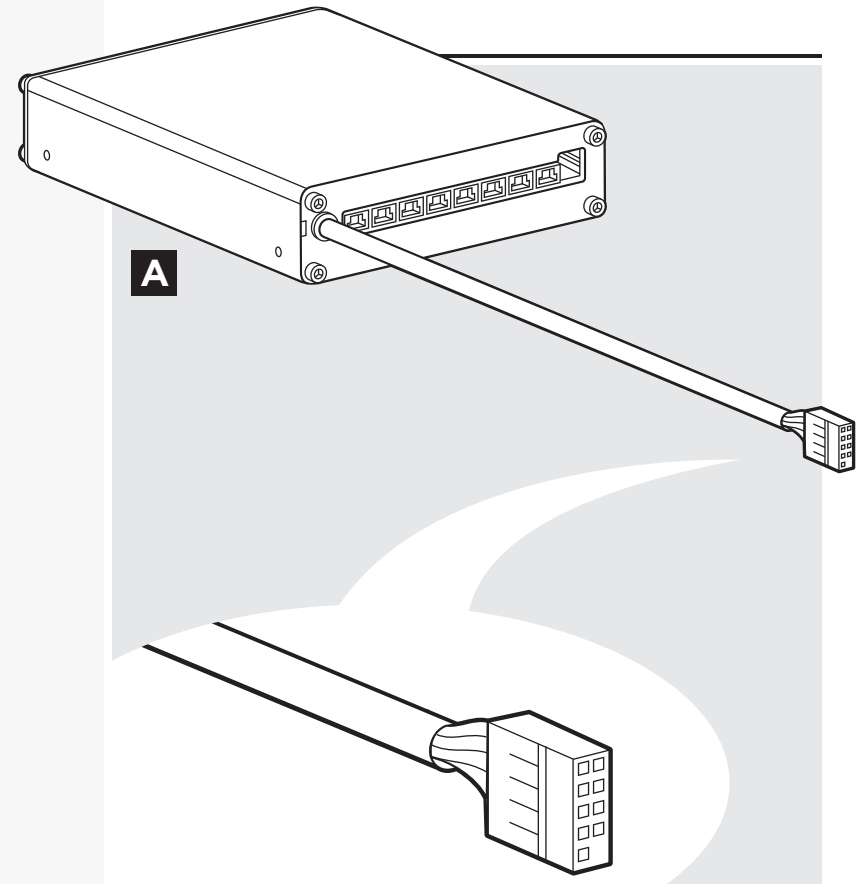
Corsair Link Diagram



Instalación del Corsair Link Commander

El Corsair Link Commander (A) es el centro de su sistema Corsair Link. Es la interfaz entre el software Corsair Link Dashboard y todos sus componentes de Corsair Link.

Monte el Corsair Link Commander en cualquier bahía para unidades de 3.5" vacía, usando los tornillos que se proporcionan. Luego enchufe el cable adjunto a cualquier conector USB 2.0 del motherboard de su PC. Tenga cuidado al conectar el cable USB, ya que tiene solo una posición de instalación correcta.



Instalación del Corsair Link Cooling Node

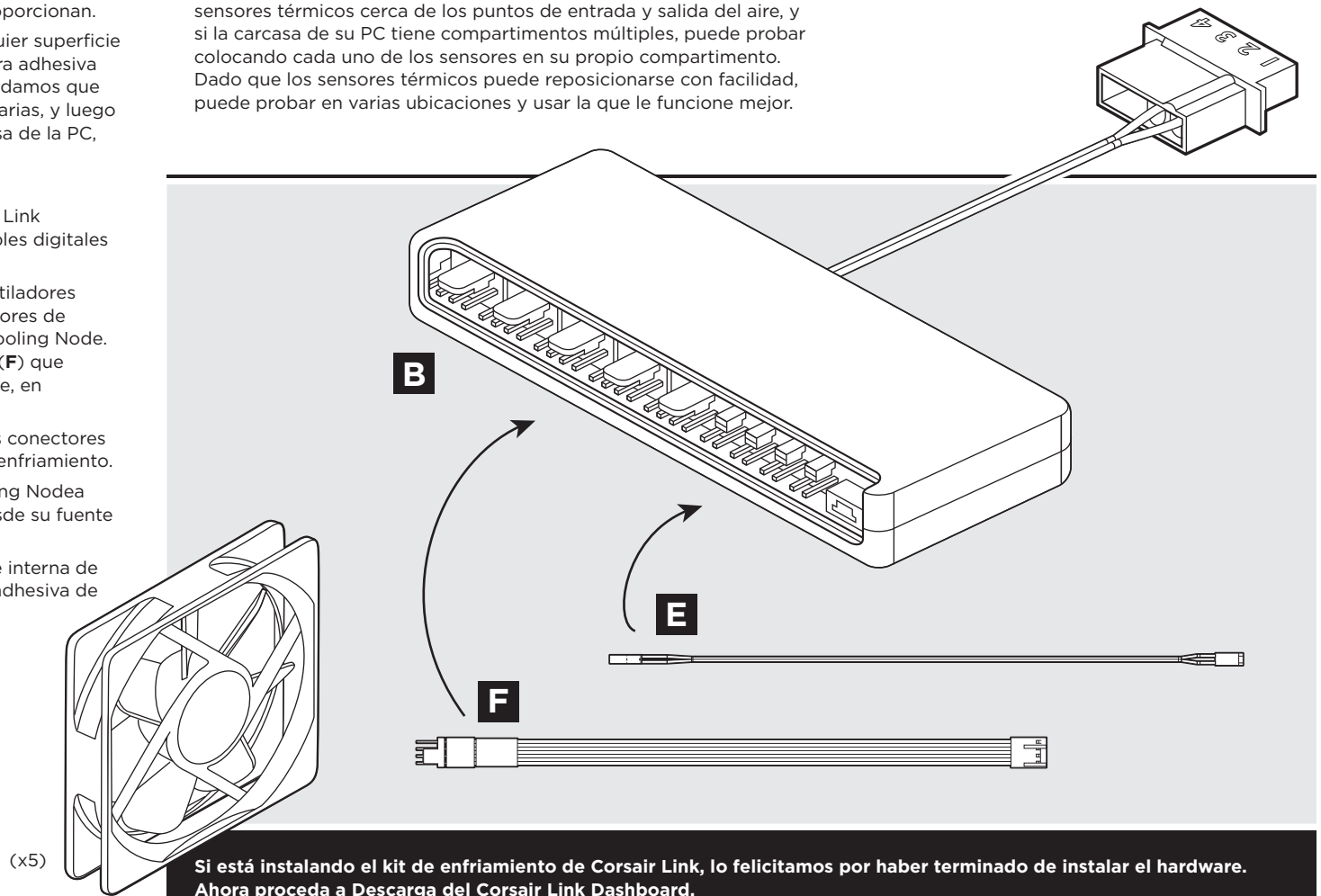
El Cooling Node (**B**) puede usarse para controlar cualquier ventilador de caja para PC que utilice un cable de tres o cuatro pines. También se usa para vigilar la temperatura ambiente en el interior de la carcasa de la PC, con los sensores térmicos que se proporcionan.

El Cooling Node puede montarse en cualquier superficie interior de la carcasa de su PC usando la tira adhesiva de doble lado que viene incluida. Recomendamos que realice primero todas las conexiones necesarias, y luego pegue el nodo de enfriamiento en la carcasa de la PC, como último paso.

1. Conecte el Cooling Node (**B**) al Corsair Link Commander (**A**) usando uno de los cables digitales (**D**) que se proporcionan.
2. Conecte al Cooling Node todos los ventiladores que desee controlar, usando los conectores de cuatro pines en el lado izquierdo del Cooling Node. Los cables de extensión del ventilador (**F**) que se proporcionan también pueden usarse, en caso necesario.
3. Conecte los sensores térmicos (**E**) a los conectores de dos pines a la derecha del nodo de enfriamiento.
4. Conecte el cable de corriente del Cooling Node a un conector molex de cuatro pines, desde su fuente de energía.
5. Pegue el Cooling Node a una superficie interna de la carcasa de su PC utilizando la cinta adhesiva de doble lado.

Consejos para conectar los sensores térmicos

Los sensores térmicos (**E**) están diseñados para medir la temperatura ambiente, por lo que para obtener resultados más precisos, no deben tocar directamente los componentes. Puede resultarle útil montar los sensores térmicos cerca de los puntos de entrada y salida del aire, y si la carcasa de su PC tiene compartimentos múltiples, puede probar colocando cada uno de los sensores en su propio compartimento. Dado que los sensores térmicos puede reposicionarse con facilidad, puede probar en varias ubicaciones y usar la que le funcione mejor.



Si está instalando el kit de enfriamiento de Corsair Link, lo felicitamos por haber terminado de instalar el hardware. Ahora proceda a Descarga del Corsair Link Dashboard.

Instalación del Corsair Link Lighting Node

El Lighting Node (C) viene incluido con el Corsair Link Cooling y Lighting Kit. Este controlador de iluminación de doble canal puede ajustarse con los dos botones integrados en el nodo de iluminación, o con Corsair Link Dashboard. Se incluyen tres tiras de LEDs RGB (G), y el Lighting Node puede controlar hasta 33 tiras (disponibles por separado).

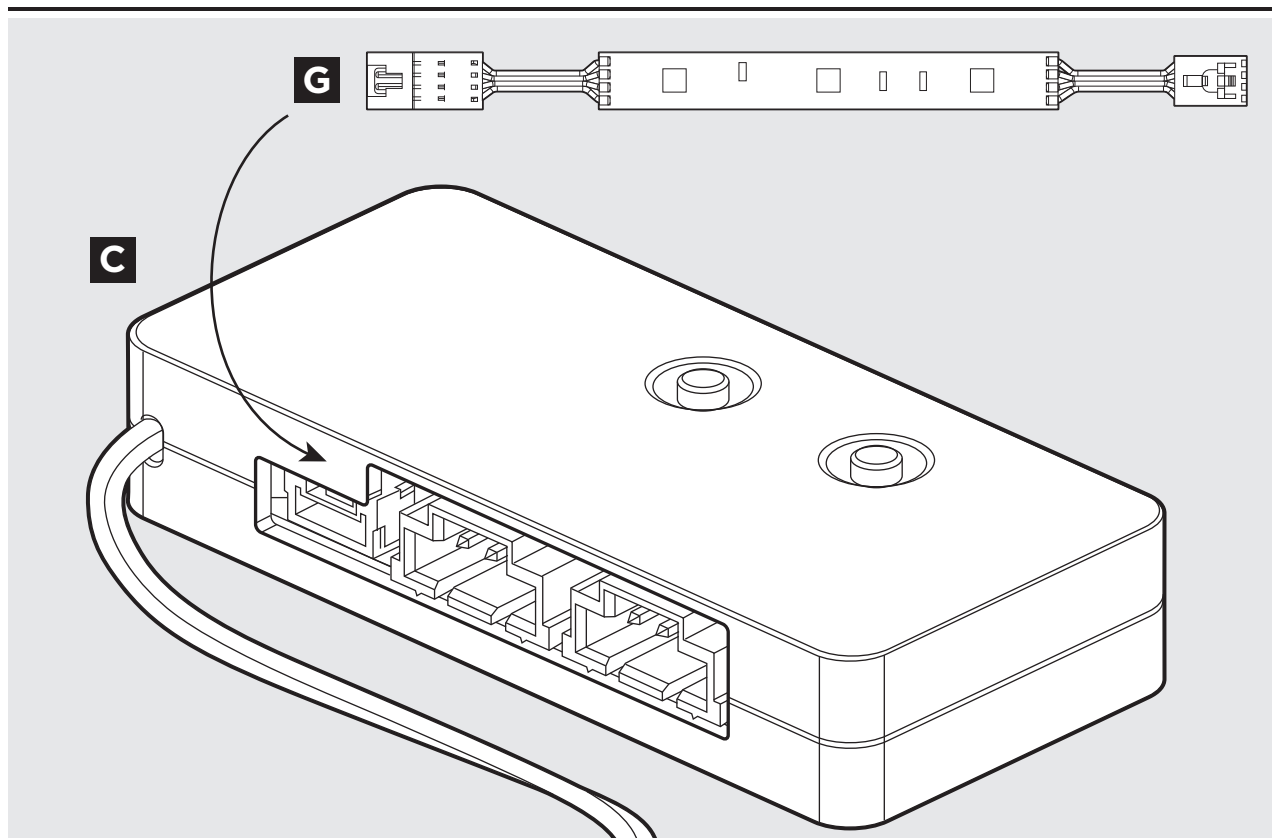
1. Conecte el Lighting Node (C) al Corsair Link Commander (A) usando uno de los cables digitales (D) que se proporcionan.
2. Conecte las tiras de LEDs RGB (G) a los conectores del Lighting Node.
3. Conecte el cable de corriente del Lighting Node a un conector molex de cuatro pines, desde su fuente de energía.
4. Pegue el Lighting Node y las tiras de LEDs a una superficie interna de la carcasa de su PC utilizando la cinta adhesiva de doble lado.

Descarga del Corsair Link Dashboard

El software puede descargarse de las siguientes ubicaciones:

- **Corsair Link Cooling y Lighting Kit**
corsair.com/link-cool
- **Corsair Link Cooling Kit**
corsair.com/link-light

Las instrucciones de instalación y operación de Corsair Link Dashboard vienen incluidas en los archivos de la descarga.





corsair.com

EMAIL: support@corsair.com
FACEBOOK: facebook.com/corsairmemory
BLOG: blog.corsair.com



FORUM: forum.corsair.com
TWITTER: twitter.com/corsairmemory
CORSAIR LINK PAGE: corsair.com/link

USA and CANADA: (800) 205-7657 | INTERNATIONAL: (510) 657-8747 | FAX: (510) 657-8748



46221 Landing Parkway • Fremont • California • 94538 • USA